



Byernes by - Paris

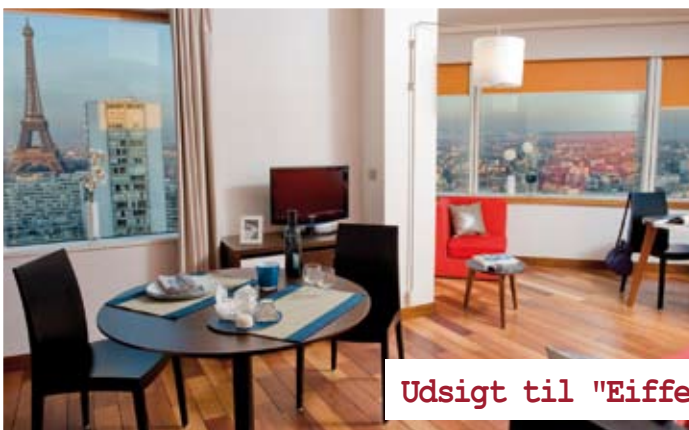


“Den gynger, men den synker ikke!”
Et af de mange udtryk, der i tidens løb er blevet brugt om byernes by. Billedet refererer til den lille ø Ile de la Cité, som ligger midt i Seinen. Her lå det oprindelige Paris, og stedet med

den smukke katedral fra 1100-tallet, Notre Dame, anses af mange stadig for verdensbyens centrum. Herefter et smut rundt til et lille udvalg af Paris' berømte seværdigheder.

Eiffeltårnet, som blev opført til verdensudstillingen i 1889, er for mange indbegrebet af Paris, og udsigten fra dets 321 meter høje top er da også enestående. Nogle kalder det for “Paris’ dronning”. Andre – f.eks. de to store franske forfattere Flaubert og Maupassant – havde så meget imod tårnet, at de hver dag spiste frokost i tårnets restaurant. For som de sagde: “Så slipper man da for at se på det!”. For de, der foretrækker at blive på jorden, kan det anbefales at besøge tårnet fra terrassen foran Chaillot-palæet. Specielt om aftenen, når tårnet ligger badet i projektørlys, er det et betagende syn, der kan tage pusten fra de fleste. Tankevækkende er det, at Eiffeltårnet kun skulle blive stående, til ingeniør Eiffel havde fået sine omkostninger ved byggeriet dækket. Hvis De gør en lang (8,2 km) spadseretur ad Paris’ historiske akse, kommer De forbi tre af de såkaldte syv vidundere, som Præsident Mitterand har sat i værk. Start i gården til verdens største museum, Louvre. Her ser De et af de mest spændende eksempler på arkitektonisk vovemod. Som indgang til Louvremuseet har man her konstrueret en 21 meter høj og 33 meter bred glaspjramide. Mange anså opførelsen som en hån mod gode gamle Louvre. Selve pyramiden, som er omgivet af vandbassiner, er meget smuk og skaber et visuelt spil, som får Louvres bastante og statiske mure til at vibrere uden at støde an imod dem. Ja, man kan ligefrem mene, at pyramiden med glasset, vandet og den skrå hældning udviser en ærbødighed for de gamle og pompøse bygninger. Døm selv! Fortsæt gennem Den lille Triumfbue og ned gennem

det smukke parkanlæg Les Tuilleries, frem til Concordepladsen. Til venstre ser de et af de syv vidundere, Impressionismuseet. Fortsæt tværs over Concordepladsen op ad Champs Elysées med en smuk udsigt til Den store Triumfbue, som Napoleon lod opføre. Napoleons Triumfbue var Paris’ største, indtil den 14. juli 1989 – 200 års dagen for den franske revolution – hvor den nu afdøde danske arkitekt Johan Otto von Spreckelsen med endnu et såkaldt parisisk vidunder fik lov til at forlænge den gloriøse historiske akse ud til La Défense – Paris’ Manhattan. Menneskehedens Triumfbue, som den kaldes, er så stor, at Notre Dame-katedralen kan stå inde i kubens store åbning! Jo, stort skal det være. Menneskehedens Triumfbue til 4 mia. francs er tænkt dels som en afslutning på den historiske akse, dels som en åbning mod verden udenfor Paris/Frankrig. Paris er heldigvis også små hyggelige fortovscaféeer, overdådige blomstermarkeder, en aften i kunstnerkvarteret Montmartre ved Sacré Coeur-kirken, hvidløgslugtende metroer og fransk-mænd med baguettes under armen. Vi anbefaler, at De på Deres Frankrigstur bruger 3-4 dage i Paris. Kommer De fra Normandiet, Bretagne eller Atlanterhavskysten i øst, - eller fra Syd-frankrig – er det ikke nogen sønderlig omvej at lægge turen omkring Paris. Det giver en behagelig pause i køreturen til Danmark, og børnene får mulighed for at komme i Disneyland Paris eller op i Eiffeltårnet.



Udsigt til "Eiffel"

PARIS CENTRUM - ADAGIO RESIDENCE TOUR EIFFEL
Denne velbeliggende Pierre & Vacances-residens af høj standard finder De i 15. arrondissement tæt ved Seinen. Fra residensen er der panorama-udsigt over Paris, og flere af lejlig-

hederne har udsigt til Eiffeltårnet og Invalide-kirken. Til residensen er der motionsrum med swimmingpool og jacuzzis.

Oplysninger i øvrigt:
Parkering 20 €/dag. Dyr 7 €/dag. Morgenmad 12 €/pers. Vaskeri.

H408: Et-værelses lejlighed, 21-30 m², bestående af opholdsstue med køkkenhjørne. Badeværelse og toilet. Desuden opvaskemaskine, TV og internet.
Max. 2 pers.

H409: To-værelses lejlighed, 40-55 m², bestående af opholdsstue med køkkenhjørne. Soveværelse, badeværelse og toilet. Desuden opvaskemaskine, TV og internet.
Max. 4 pers.



Høj standard

FRANCE VACANCES – Pris i Dkr. pr. dag ved min. 4 dage		
Type	H408	H409
A: 20/7-3/9, 8/11-28/12	990	1375
B: 1/1-12/3	990	1650
C: 12/3-1/4	1125	1825
D: 1/4-6/4, 9/4-27/4, 1/5-4/5, 8/5-17/5, 20/5-25/5, 28/5-20/7, 3/9-8/11	1275	1525
E: 6/4-9/4, 27/4-1/5, 4/5-8/5, 17/5-20/5, 25/5-28/5, 28/12-31/12	1425	1825
Sengelinned, håndklæder, TV og slutrengøring er inkluderet		
Tillæg ved leje af 1-3 dage: 25% (daglig rengøring er inkluderet)		



Eglise Sacré Coeur



PARIS CENTRUM - ADAGIO MONTMARTRE

Vores Pierre et Vacances-residens har bedste beliggenhed i Paris - midt mellem Pigalle-kvarteret og kunstnerens mødested, Place du Tertre. Ja, vi er på legendariske Montmartre, som virker og fungerer som en autentisk landsby i kulturstaden Paris. Residensen ligger for foden af den imponerende Sacré-Coeur-kirke og tæt ved det pittoreske Saint-Pierre-marked. Den tre-stjernede residens har elevator, rummer 76 lejligheder og åbner op mod en hyggelig indre have.

Oplysninger i øvrigt: Gratis internet. Parkering 20 €/dag. Dyr 7 €/dag. Morgenmad 10 €/pers. Babysæt 15 €.

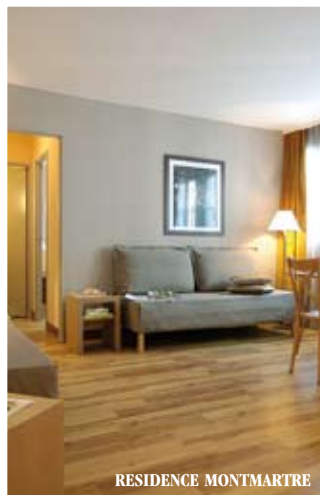
H401: Et-værelses lejlighed på 20-25 m², bestående af opholdsstue

med køkkenhjørne, badeværelse og toilet. Desuden opvaskemaskine, TV og telefon. **Max. 2 pers.**

H402: Et-værelses lejlighed på 25-30 m², bestående af opholdsstue med køkkenhjørne, badeværelse og toilet. Desuden opvaskemaskine, TV og telefon. **Max. 3 pers.**

H403: To-værelses lejlighed på 35 m², bestående af opholdsstue med køkkenhjørne, soveværelse, badeværelse og toilet. Desuden opvaskemaskine, TV og telefon. **Max. 4 pers.**

H404: 2-3 værelses lejlighed på ca. 60 m², bestående af opholdsstue med køkkenhjørne, soveværelse, sovekabine, badeværelse og toilet. Desuden opvaskemaskine, TV og telefon. **Max. 6 pers.**



RESIDENCE MONTMARTRE

PARIS CENTRUM

- ADAGIO BUTTES CHAUMONT

Denne residens, som Pierre & Vacances har tildelt fire sole, har taget navn efter den store folkelige bypark Buttes Chaumont, som er bydelens åndehul.

Residensen har en fin beliggenhed mellem to fodgængergader i det nordøstlige hjørne af Paris – tæt ved det berømte nye videnskabscenter, hvor børnene kan få lov til at opleve en rumfærgede indefra og ellers gå på opdagelse i det interaktive museum. Til residensen er der døgnreception, morgenmadsrestaurant og vaskeri. Desuden er der for residensens gæster en dejlig indre have bag residensen.

Oplysninger i øvrigt: Gratis internet. Parkering 10 €/dag. Dyr 7 €/dag. Morgenmad 9 €/pers. Babysæt 15 €. Nogle lejligheder har balkon.

H405: Et-værelses lejlighed på 20-25 m², bestående af opholdsstue med køkkenhjørne, badeværelse og toilet. Desuden opvaskemaskine, TV og telefon. **Max. 2 pers.**

H406: To-værelses lejlighed på 30-35 m²: Opholdsstue med køkkenhjørne, soveværelse, badeværelse og toilet. Desuden opvaskemaskine, TV og telefon. **Max. 4 pers.**

H407: Tre-værelses lejlighed på ca. 40 m²: Opholdsstue med køkkenhjørne, soveværelse, sovekabine, badeværelse og toilet. Opvaskemaskine, TV og telefon. **Max. 6 pers.**

For foden af Buttes Montmartre



RESIDENCE MONTMARTRE

200 meter fra Paris' oase Parc Buttes Chaumont



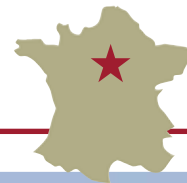
BUTTES CHAUMONT

FRANCE VACANCES – Pris i Dkr. pr. uge ved min. 4 dage				
Type	H401	H402	H403	H404
A: 1/1-12/3	825	900	1300	1650
B: 16/7-3/9, 5/11-17/12	875	950	1325	1690
C: 12/3-1/4	890	990	1450	1800
D: 1/4-16/7, 3/9-5/11, 17/12-31/12	1175	1250	1475	1825
Sengelinned, håndklæder, TV, internet og slutrengøring er inkl.				
Tillæg ved leje af 1-3 dage: 25% (daglig rengøring er inkluderet)				

FRANCE VACANCES – Pris i Dkr. pr. uge ved min. 4 dage			
Type	H405	H406	H407
A: 1/1-12/3	650	925	1325
B: 5/11-17/12	775	925	1150
C: 12/3-1/4	725	1050	1450
D: 1/4-27/4, 28/5-5/11	925	1050	1350
E: 27/4-28/5, 17/12-31/12	990	1200	1500
Sengelinned, håndklæder, TV, internet og slutrengøring er inkl.			
Tillæg ved leje af 1-3 dage: 25% (daglig rengøring er inkluderet)			

- Paris Øst
- Disneyland

Storbyferie



15 minutters gang fra Disneyland



MARNE LA VALLEE - DISNEY RESIDENCE VAL D'EUROPE

Denne nye 4-stjernede pool-residens ligger i hjertet af det nye turist- og handelscentrum Val d'Europe øst for Paris og tæt ved Disneyland. Residensens arkitektur kombinerer storby-stilen med en bypark, inspireret af den model, som vi kender fra gamle herresæder. Residensen er således bygget op omkring to indre gårde og tæt ved en flere hektar stor landskabspark. Residensens fire elevatorer fører Dem op til de nye og veludstyrede lejligheder, og for residensens gæster står en dejlig opvarmet swimmingpool (maj-september) til rådighed. Alle indkøb foretages i det store indkøbscenter med mere end 200 forretninger og caféer og restauranter. Hvis De har valgt Résidence Val d'Europe, behøver vi næsten ikke sige det: Besøg Disneyland, som ligger bare 5 minutters kørsel og 15 minutters gang fra residensen. Besøg også Paris-regionens største akvarium Sea Life med mere end 32 bassiner og mere end 5.000 fisk. Eller kør en tur til champagne-distriktet og besøg samtidig den gamle kroningskatedral i Reims.



CITEA PHILIPPE AUGUSTE

Oplysninger i øvrigt:

Parkering 10 €/dag. Dyr 7 €/dag. Morgenmad: Voksne 9 € og børn 5 €. Barneseng/stol betales hjemmefra 130 kr. Gratis transport til Disneyland.

H107: To-værelses lejlighed, 27-33 m²: Opholdsstue med køkkenhjørne, soveværelse, badeværelse og toilet. Opvaskemaskine og TV. De fleste med balkon. **Max. 4 pers.**

H108: To-værelses lejlighed, 31-40 m²: Opholdsstue med køkkenhjørne, soveværelse, badeværelse og toilet. Opvaskemaskine og TV. Nogle med balkon. **Max. 4-5 pers.**

H109: 2/3-værelses lejlighed, 37-41 m²: Opholdsstue med køkkenhjørne, soveværelse, sovekabine med køjeseng, badeværelse og toilet. Opvaskemaskine og TV. Nogle i to etager og med balkon. **Max. 5-6 pers.**

H110: 2/3-værelses lejlighed, 40-53 m²: Opholdsstue med køkkenhjørne, soveværelse, sovekabine med køjeseng, badeværelse og toilet. Opvaskemaskine og TV. Nogle i to etager og med balkon. **Max. 6-7 pers.**

MARNE LA VALLEE - DISNEY CITEA RESIDENTIEL MAGNY

Vores nye Disney-residens fra Citéa ligger i Magny le Hongre ved landsbyen Brie, bare 5 minutters kørsel fra Disneyland Paris og det store indkøbscenter ved Val d'Europe. Residensen tilbyder 104 særdeles rummelige og velindrettede huse. Husene har privat terrasse eller balkon og for de flestes vedkommende vaske- maskine og opvaskemaskine.

Oplysninger i øvrigt: Morgenmads- salon 8 €/pers. Vaskeri. Fri udendørs parkering. Disney 5 min. kørsel.

H130: Rækkehus, ca. 70 m², bestående af opholdsstue med køkken- hjørne, to soveværelser, badeværelse og toilet. Desuden TV, internetadgang samt balkon eller terrasse.

Max. 6 pers.

H131: Rækkehus, ca. 80 m²: Opholdsstue med køkkenhjørne, tre



Store rækkehuse

CITEA RESIDENTIEL MAGNY

soveværelser, badeværelse og toilet. Desuden TV, internetadgang samt balkon eller terrasse.

Max. 8 pers.

FRANCE VACANCES – Pris pr. dag ved min. 4 dage		
Type	H130	H131
A: 2/1-11/2, 11/3-1/4, 4/11-21/12	775	925
B: 11/2-11/3, 1/4-6/4, 15/4-27/4, 1/5-4/5 8/5-17/5, 20/5-25/5, 28/5-2/7, 31/10-4/11	875	1075
C: 6/4-15/4, 27/4-1/5, 4/5-8/5, 17/5-20/5, 25/5-28/5, 2/7-31/8, 31/10-4/11, 21/12-31/12	1025	1190
TV, slutrengøring, sengelinned og håndklæder er inkluderet		
Tillæg ved 1-3 dages leje: 20% søndag til fredag		
Tillæg ved 1-3 dages leje: 30% fredag til søndag		

PARIS CITEA PHILIPPE AUGUSTE

Den lille, hyggelige og nyrenoverede hotelresidens Philippe Auguste er centralt beliggende i 20. arrondissement i den nordøstlige del af Paris. Residensen er roligt beliggende ganske tæt ved Place de la Nation og Bastille-pladsen og også i umiddelbar nærhed af den berømte Père Lachaise- kirkegård, hvor bl.a. Edith Piaf og Jim Morrison ligger begravet. Residensen, som er i 3 etager, rummer bare 35 lejligheder med fri internet-

adgang, og hyggelig morgenmads- restaurant 8 €/pers., - og så er det bekvemt, at metroen kører "lige til døren": Metro Philippe Auguste!

H121: Et-værelses lejlighed, bestående af opholdsstue med køkkenhjørne, badeværelse og toilet. **Max. 2 pers.**

H122: To-værelses lejlighed, bestående af opholdsstue med køkkenhjørne, soveværelse, badeværelse og toilet. **Max. 4 pers.**

FRANCE VACANCES – Pris pr. dag ved min. 4 dage		
Type	H121	H122
A: 1/1-1/4, 1/12-28/12	575	790
B: 1/4-1/12, 28/12-31/12	725	950
Sengelinned, håndklæder, slutrengøring og TV er inkluderet		
Tillæg ved 1-3 dages leje: 25% (med daglig rengøring)		

FRANCE VACANCES – Pris i Dkr. pr. dag				
Type	H107	H108	H109	H110
A: 2/1-11/2, 11/3-1/4, 4/11-21/12	495	525	570	600
B: 1/4-6/4, 9/4-12/4, 15/4-27/4, 1/5-4/5, 8/5-17/5, 20/5-25/5, 28/5-2/7, 31/8-31/10	560	600	635	675
C: 11/2-11/3	740	785	850	900
D: 6/4-9/4, 12/4-15/4, 27/4-1/5, 4/5-8/5, 17/5-20/5, 25/5-28/5, 2/7-31/8, 31/10-4/11, 21/12-31/12	1075	1115	1190	1265
Sengelinned, håndklæder, TV og slutrengøring er inkluderet		Fri ankomstdag og opholdslængde		Gratis transport til Disneyland
Tillæg ved leje af 1-3 dage (alle ugedage) i periode D: 15%				
Tillæg ved leje af 1-3 dage (søndag – fredag) i periode B: 20%				
Tillæg ved leje af 1-3 dage (fredag – søndag) i periode B: 100%				
Tillæg ved leje af 1-3 dage (fredag – søndag) i periode A og C: 50%				



Smuk gammel herregård



Swimmingpool



5 min. kørsel fra centrum

MONTESSON

FERME DE LA BORDE

Vi er i den heldige situation, at vi i år kan tilbyde hele tre residenser, som ligger lige udenfor Paris og i umiddelbar nærhed af metro-nettet.

Den gamle herregård fra det 17. århundrede Ferme de la Borde ligger sydvest for Paris, men blot 10 min. kørsel fra La Défense-området, hvor den danske arkitekt Johan Otto von Spreckelsen imponerende kube står. Hvis De fra vores residens Ferme de la Borde kører i vestlig retning ad motorvejen mod Normandiet, kommer De efter ca. 50 km's kørsel til den lille landsby Giverny, hvor den franske maler Claude Monet havde sit hjem. Hjemmet – ikke mindst haven med den berømte japanske bro – var en vigtig inspirationskilde for den impressionistiske mester. Gå i Monets fodspor – besøg hans hus og have i Giverny – og tag derefter ind på de tre museer i Paris med de største Monet-samlinger: Marmottan-museet, Orangeriet og Musée d'Orsay. Endvidere må et besøg på Solkongen Ludvig den 14.'s slot i Versailles, som ligger blot 20 km syd for vores residens, være et "must".

FERME DE LA BORDE

Man skulle slet ikke tro, at det var en ferieresidens! Og det var da også det, vi faldt for, da vi skrev kontrakt med Ferme de la Borde. I denne gamle herregård fra det 17. århundrede er det bl.a. de gamle stalde til slottet, som er bygget om til ferieboliger.

Her mødes nyt og gammelt, da bygningerne med deres nænsomme restaurering danner en flot ramme om de hyggelige lejligheder, som har de moderne faciliteter, der skal til, såsom farve TV, telefon, køkken, tennisbane og parkering. Samtidig er der ikke to af de ca. 50 lejligheder, der er ens, – idet de er indrettet med smagfulde gamle møbler, fundet hos egnens antikvitethandlere. Ferme de la Borde er smukt beliggende i en park ved den lille by Montesson, – ikke langt fra Saint-Germain-en-Laye.

Oplysninger i øvrigt: Fri parkering. Gratis tennis og pool. Dyr 4 €/dag. Metro 2,5 km. Paris ca. 15 km.

H301: Et-værelses lejlighed, bestående af opholdsstue, tekøkken og badeværelse/toilet.
Max. 2 pers.

H302: To-værelses lejlighed, bestående af opholdsstue, tekøkken, soveværelse og badeværelse/toilet.
Max. 2 pers.

H303: To-værelses lejlighed, bestående af opholdsstue, tekøkken, soveværelse eller sovekabine og badeværelse/toilet.
Max. 3-4 pers.

H304: Tre-værelses lejlighed, bestående af opholdsstue, tekøkken, to soveværelser og badeværelse/toilet.
Max. 4-5 pers.

VILLEJUIF

FERME DES BARMONTS

Alle ved, at trafikken i Paris er et kapitel for sig. På den baggrund er det også forståeligt, at mange danskere foretrækker at bosætte sig udenfor eller i udkanten af denne fascinerende storby – og så benytte offentlige transportmidler.

Vi er derfor glade for at kunne præsentere residensen Ferme des Barmonts, som er beliggende i Pariserforstaden Villejuifs, lige uden for ringvejen, som omkranser Paris. Forstaden Villejuifs har næsten landsbykarakter med små lokale butikker og kan altså nu også bryste sig af sin egen flotte ferieresidens. Herfra er der blot 200 meter til metrostationen, som på 15 minutter transporterer Dem lige ind til Louvre og Operaen i Paris' midte. Navnet Ferme des Barmonts refererer til en gammel bondegård, som for mange år siden lå her. Og ferieresidensen er da også bygget op over den gamle bondegård, idet receptionen og den hyggelige morgenmadsrestaurant er et resultat af en smuk restaurering af de gamle bygninger. De 43 hyggelige ferielejligheder, som til gengæld er nye, er beliggende omkring en indre gård med enten pergola eller aromatisk have, som terrasserne støder op til. For residensens gæster er der desuden morgenmadsrestaurant, underjordisk parkering, vaskeri og grill til rådighed.

Oplysninger i øvrigt:

P-kælder 9 €/dag. Morgenmad 8 €. Dyr 7,5 €/dag. Metro 300 meter. Paris Centrum (Notre Dame) 6 km.

H200: Et-værelses lejlighed bestående af opholdsstue med køkkenhjørne og sovehjørne. Desuden badeværelse, toilet, TV samt terrasse på 8 m².

Max. 2 pers.

H201: Et-værelses lejlighed, 25-30 m², bestående af opholdsstue med køkkenhjørne, badeværelse/toilet. TV og telefon. De fleste med terrasse.

Max. 2-4 pers.

H202: To-værelses lejlighed, ca. 35 m², bestående af opholdsstue med køkkenhjørne, badeværelse/toilet og evt. særskilt soveværelse.

Max. 3-4 pers.

H203: Et-værelses lejlighed med hems, ca. 45 m², bestående af opholdsstue med køkkenhjørne, soveafdeling på hems, badeværelse/toilet. Nogle med terrasse.

Max. 5 pers.

H204: Lejlighed i to eller tre etager, ca. 70 m², bestående af opholdsstue med køkkenhjørne, soveværelse og hems. Badeværelse/toilet.

Max. 5-6 pers.

FRANCE VACANCES – Pris i Dkr. pr. dag				
Type	H301	H302	H303	H304
A: 1/1-31/12	680	725	825	1025
Sengelinned, håndklæder og TV er inkluderet i prisen				
Fri ankomstdag (undtagen søndag) og opholdslængde				
Rabat: 10% ved minimum 8 dages leje				

FRANCE VACANCES – Pris i Dkr. pr. dag					
Type	H200	H201	H202	H203	H204
2 personer	675	825	900	1050	1275
3 personer		900	975	1090	1275
4 personer		975	1050	1200	1275
5 personer				1275	1390
6 personer					1500
Slutrenøring betales hjemmefra: kr. 200/225/250/275/300					
Sengelinned og håndklæder er inkluderet i prisen					
Ankomstdag: Fri			Opholdslængde: Fri		

- Berlin
- Bruxelles
- Wien

Storbyferie



BRANDBURGER TOR, BERLIN

BERLIN CENTRUM

ADAGIO KURFURSTENDAMM

Vores hotelresidens er beliggende midt i Vest-Berlin – i det berømte Charlottenburg-distrikt - tæt ved det spændende kvarter Ku'Damm med de mange flotte indkøbsgader, hvor også et af Europas største og mest eksklusive varehuse KaDeWe ligger. Berlin, ja det taler jo for sig selv, men i flæng kan vi minde om en række spændende steder: Brandenburger Tor, Museumsøen, Rigsdagsbygningen, Checkpoint Charlie og resterne af berlinmuren, Tiergarten Park osv. Hotelresidensen ligger i Lietzenburger Strasse 89 A og rummer 133 velindrettede tre-stjernede lejligheder.

Oplysninger i øvrigt:

Babysæt gratis. Dyr 10 €/dag. Morgenmad 13 €/voksen – 5 €/barn. Air-condition. Fitness-faciliteter. Vaskeri. Underjordisk betalingsparkering. Indkøb og restaurant 300 meter. Lufthavn 5 km.

HB91: Et-værelses lejlighed: Opholdsstue, køkken, badeværelse og toilet. Desuden opvaskemaskine, TV, telefon og internet-adgang. **Max. 2 pers.**

HB92: To-værelses lejlighed: Opholdsstue, soveværelse, køkken, badeværelse og toilet. Opvaskemaskine, TV, telefon og internet-adgang. **Max. 4 pers.**

FRANCE VACANCES – Pris i Dkr. pr. dag		
Type	HB91	HB92
A: 1/1-7/3, 12/3-1/4, 1/7-3/7, 6/7-31/8, 1/11-28/12	550	775
B: 1/4-6/4, 9/4-12/5, 13/5-17/5, 20/5-1/7, 5/9-10/9, 21/9-1/11, 28/12-31/12	625	1075
C: 7/3-12/3, 6/4-9/4, 12/5-13/5, 17/5-20/5, 3/7-6/7, 31/8-5/9, 10/9-21/9	1350	1600
Sengelinned, håndklæder, TV og slutrengøring er inkluderet		
Tillæg ved leje af 1-3 dage: 25% (daglig rengøring er inkluderet)		

BRUXELLES CENTRUM

ADAGIO CENTRE MONNAIE

Centralt beliggende på Boulevard Anspach – lige mellem forretningsgaden Rue Neuve – Belgiens mest besøgte gade - og Grande Place – en af verdens smukkeste pladser og naturligvis på UNESCOs liste over verdens kulturskatte. Hotelresidensens 140 nye og komfortable lejligheder har alle air-condition. Til residensen er der morgenmadsrestaurant, vaskeri og fitness-rum. Underjordisk betalingsparkering i umiddelbar nærhed.

13 €/voksen – 5 €/barn. Vaskeri. Underjordisk betalingsparkering. Indkøb og restaurant 100 meter.

HB11: Et-værelses lejlighed, bestående af opholdsstue, køkken, badeværelse og toilet. Desuden opvaskemaskine, TV, telefon, air-condition og internet-adgang. **Max. 2 pers.**

HB12: To-værelses lejlighed, bestående af opholdsstue, soveværelse, køkken, badeværelse og toilet. Desuden opvaskemaskine, TV, telefon, air-condition og internet-adgang. **Max. 4 pers.**

Oplysninger i øvrigt: Babysæt gratis. Dyr 10 €/dag. Morgenmad



MANNEKEN PIS, BRUXELLES

FRANCE VACANCES – Pris i Dkr. pr. dag		
Type	HB11	HB12
A: 19/3-23/3	550	725
B: 16/7-27/8	625	975
C: 1/1-19/3, 23/3-1/4, fredag/lørdage	725	1050
D: 6/4-9/4, 27/4-28/5, søndag-torsdag	990	1350
Sengelinned, håndklæder, TV og slutrengøring er inkluderet		
Tillæg ved leje af 1-3 dage: 25% (daglig rengøring er inkluderet)		



DET GAMLE RÅDHUS, WIEN

WIEN ADAGIO CENTRUM

Vores tre-stjernede lejlighedshotel er centralt beliggende i umiddelbar nærhed af den østrigske hovedstads historiske centrum, Stubenviertel-kvarteret med smalle gader, farverige facader og hyggelige baggårde og ganske tæt ved Danube-flodens breder. Besøg det gigantiske Hofburg-palæ, som nu rummer en fin koncentration af kunstens mesterværker. Besøg også Schönbrunn – Østrigs Versailles. Østrigs længste indkøbsgade ligger lige om hjørnet. Vores residens ligger på Julius Raab-pladsen og rummer 124 velindrettede lejligheder. Derudover vaskeri og et mindre fitness-center med sauna.

Oplysninger i øvrigt: Babysæt gratis. Dyr 10 €/dag. Morgenmad 13 €/voksen – 5 €/barn. Vaskeri. Underjordisk betalingsparkering. Indkøb og restaurant 100 meter.

HW11: Et-værelses lejlighed: Opholdsstue, køkken, badeværelse/toilet. Opvaskemaskine, TV, air-condition og internet. **Max. 2 pers.**

HW12: To-værelses lejlighed: Opholdsstue, soveværelse, køkken, badeværelse/toilet. Opvaskemaskine, TV, air-condition og internet. **Max. 4 pers.**

FRANCE VACANCES – Pris i Dkr. pr. dag		
Type	HW11	HW12
A: 2/1-1/4	675	900
B: 1/4-1/5, 1/7-31/8, 1/11-30/11	875	1325
C: 1/5-1/7, 5/9-28/9, 2/10-1/11	1100	1575
D: 31/8-5/9, 28/9-2/10, 30/11-2/12, 7/12-9/12, 14/12-16/12, 28/12-31/12	1200	1675
Sengelinned, håndklæder, TV og slutrengøring er inkluderet		
Tillæg ved leje af 1-3 dage: 25% (daglig rengøring er inkluderet)		

**ROM**

Om Rom siges det, at "så længe Colosseum står, så længe vil også Rom stå; når Colosseum falder, vil også Rom falde; når Rom falder, vil hele verden gå under".

Vatikanet er hovedstad for katolikker

over hele verden, og Peterskirken er naturligvis et centralt monument her. På stedet lå oprindeligt Neros Cirkus, hvor St. Peter blev korsfæstet som martyr i år 61, og i år 200 blev her bygget et alter, hvor man i årevis har formodet, at St. Peter lå begravet. I

1950'erne lykkedes det faktisk at bevise, at Peter virkelig er begravet under alteret. I 1506 nedlagde pave Julius II så grundstenen til en ny kirke her, og efter 120 år stod den kirke færdig, som vi kender i dag. Helt nøjagtigt blev kirken indviet i 1626 på den gamle kirkes 1300 års fødselsdag!

I midten af 1600-tallet lavede Bernini så de fuldstændigt symmetriske kolonnader – i alt 284 stk., og på toppen er opstillet hele 140 helgenstatuer. Midt på pladsen ses obeliskens, som det tog 900 mænd og 140 heste hele 4 måneder at flytte fra Ægypten til Rom. Kuplen af Peterskirken er 135 meter høj, og herfra er der en formidabel udsigt ud over hele byen og over pavens haver. Med sine 200 meter er kirken en af de længste i verden, og den huser da også hele 11 kapeller og 45 altre.

Scala Santa – den hellige trappe. Fem trapper fører her op til kirkerummet, og det er den i midten, der kaldes "Den hellige Trappe". 28 af trinene er importeret fra Pontius Pilatus' palads

i Jerusalem, og trinene er af marmor, men nu dækket af træ.

Legenden fortæller, at Jesus gik op ad disse trapper til og fra sin domfældelse, og det siges, at for hvert 7. trin opnås 9 års syndsforladelse. Så jo, Scala Santa er nok et besøg værd. Oprindeligt byggedes Colosseum til gladiator kampe som underholdning, og da det stod færdigt, kunne det rumme 75.000 tilskuere, som fik plads efter social status. Jo mere velhavende man var, jo tættere kom man til at sidde på kejseren.

Forum Romanum var centrum for de handelsmæssige, offentlige og politiske aktiviteter, og Via Sacra er hovedgaden, der fører gennem Forum Romanum. Langs den vej lå templer for hovedguderne og basilikaer til behandling af retssager, men først og fremmest var det sådan, at når de sejrende hære vendte hjem fra krigstogt til Rom, så så den øverstkommanderende og de menige soldater frem til triumftøget på netop Via Sacra. Triumftøget sluttede med modtagelse på Capitol.

**ADAGIO ROME DEHON**

Vores tre-stjernede Rom-residens er beliggende i umiddelbar nærhed af Basilique de Saint-Pierre og omgivet af Parc de Villa Doria Pamphili – en af Roms største parker. Hvis man kan finde ro i Rom, så er det her, men bare 300 meter fra residensen ligger den hyggelige plads Piazza Pio XI, hvorfra de med offentlige transportmidler når Roms legendariske bycentrum på få minutter. Denne dejlige hotelresidens råder over en rolig og smuk italiensk have, og i en smuk gammel villa, som residensen er bygget op omkring, har man indrettet en fin restaurant, hvis terrasse ligger lige ud til den dejlige swimmingpool, hvor der er solterrace med liggestole. Alle residensens 82 lejligheder har air-condition, og nogle af lejlighederne på 4. sal har endda udsigt til kuplen på Peterskirken.

Oplysninger i øvrigt: Babysæt gratis. Morgenmadsrestaurant. Vaskeri. Betalingsparkering. Indkøb 400 meter.

HR21: Et-værelses lejlighed, 21-33 m²: Opholdsstue med køkkenhjørne, badeværelse og toilet. TV, air-condition, internet og balkon. **Max. 2 pers.**

HR22: Et-værelses lejlighed, 21-33 m²: Opholdsstue med køkkenhjørne, badeværelse og toilet. TV, air-condition, internet og balkon. **Max. 3 pers.**

HR23: To-værelses lejlighed, ca. 40 m²: Opholdsstue med køkkenhjørne, soveværelse eller sovekabine, badeværelse og toilet. TV, air-condition, internet og balkon. **Max. 4 pers.**

ADAGIO ROME GARDEN

Denne dejlige Rom-residens er beliggende i Roms mest moderne kvarter, satellitbyen EUR. Oprindeligt blev bydelen opført i 1940'erne til den verdensudstilling, som pga. krigen aldrig blev holdt, og den var tænkt som en moderne videreførelse af det gamle Roms storhed, og her finder De spændende eksempler på, hvordan man i moderne og postmoderne stil har sammenblandet den old-romerske stil med helt nye materialer og byggeformer. Men her finder De også det nyrestaurerede abbedi Tre Fontane, som er en af de mest fantastiske kirkebygninger fra middelalderen, bestående af to kirker, forskellige klosterbygninger og en eukalyptusskov.

Residensen Adagio Rome Garden ligger lige over for Palazzo dei Congressi, og de fleste af de rummelige lejligheder har smuk udsigt til den specielle arkitektur, der kendetegner kvarteret. Residensens 96 lejligheder har alle air-condition samt balkon eller terrasse, og lige under residensen er der parkeringskælder.

Oplysninger i øvrigt: Fri parkering i gaden eller underjordisk betalingsparkering. Gratis internet. Elevator. Vaskeri. Gratis babysæt. Indkøb 200 meter. Forlystelsespark 300 meter. Restaurant 25 meter. Lufthavn 15 km.

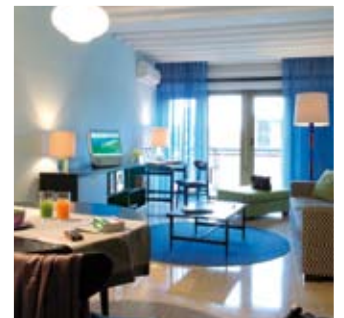
Metro 750 meter. Rom centrum (15 min. med metro).

HR31: Et-værelses lejlighed, 21-33 m²: Opholdsstue med køkkenhjørne, badeværelse og toilet. Desuden TV og balkon eller terrasse. **Max. 2 pers.**

HR32: To-værelses lejlighed, 60-70 m²: Opholdsstue med køkkenhjørne, soveværelse, badeværelse og toilet. TV og balkon. **Max. 2 pers.**

HR33: Tre-værelses lejlighed, 70-80 m²: Opholdsstue med køkkenhjørne, to soveværelser, badeværelse og toilet. TV og balkon. **Max. 3 pers.**

HR34: Tre-værelses lejlighed, 80-90 m²: Opholdsstue med køkkenhjørne, to soveværelser, badeværelse og toilet. TV og balkon. **Max. 4 pers.**



FRANCE VACANCES – Pris i Dkr. pr. dag			
Type	HR21	HR22	HR23
A: 5/11-21/12	625	700	850
B: 9/1-12/3	675	750	975
C: 12/3-5/11, 21/12-31/12	750	825	1075
Sengelinned, håndklæder, TV og slutrengøring er inkluderet			
Tillæg ved leje af 1-3 dage: 25% (daglig rengøring er inkluderet)			

FRANCE VACANCES – Pris i Dkr. pr. dag				
Type	HR31	HR32	HR33	HR34
A: 25/6-27/8, 5/11-21/12	675	775	850	925
B: 9/1-12/3	710	790	890	990
C: 12/3-25/6, 27/8-5/11, 21/12-31/12	750	890	990	1125
Sengelinned, håndklæder, TV og slutrengøring er inkluderet				
Tillæg ved leje af 1-3 dage: 25% (daglig rengøring er inkluderet)				